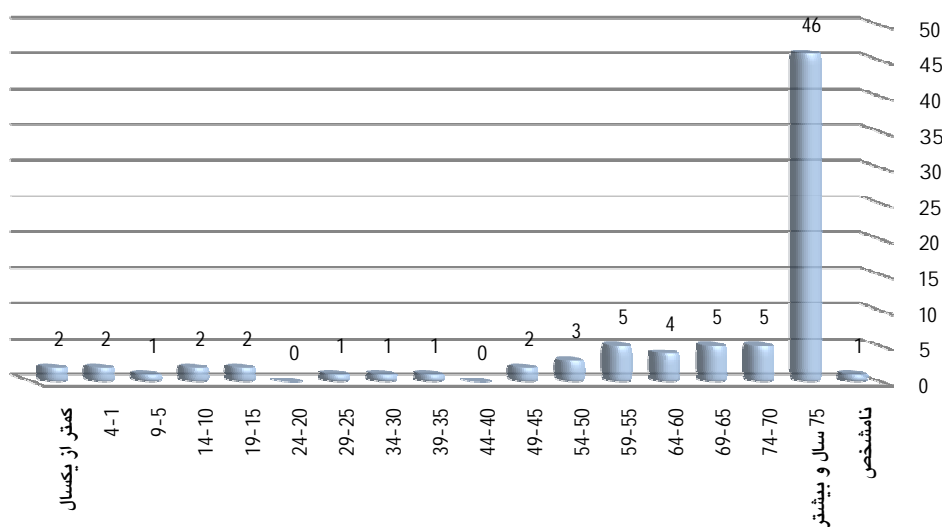


فوت های ثبت شده جاری در شش ماهه اول سال 1394 بر حسب جنس در نقاط شهری و روستایی به تفکیک گروه سنی

کل اسناد فوت جاری			گروه سنی
زن	مرد	جمع	
42	41	83	کل شهرستان
2	0	2	کمتر از یکسال
1	1	2	1- 4
0	1	1	5- 9
1	1	2	10- 14
1	1	2	15- 19
0	0	0	20- 24
0	1	1	25- 29
1	0	1	30- 34
1	0	1	35- 39
0	0	0	40- 44
2	0	2	45- 49
0	3	3	50- 54
4	1	5	55- 59
2	2	4	60- 64
1	4	5	65- 69
5	0	5	70- 74
20	26	46	75 سال و بیشتر
1	0	1	نامشخص

فوت ثبت شده جاری به تفکیک گروه های سنی در شش ماهه اول سال 1394



* در شش ماهه اول سال 1394 از تعداد 83 مورد فوت جاری ثبت شده بیشترین تعداد مربوط به گروه سنی 75 سال و بیشتر با رقم 46 واقعه می باشد .