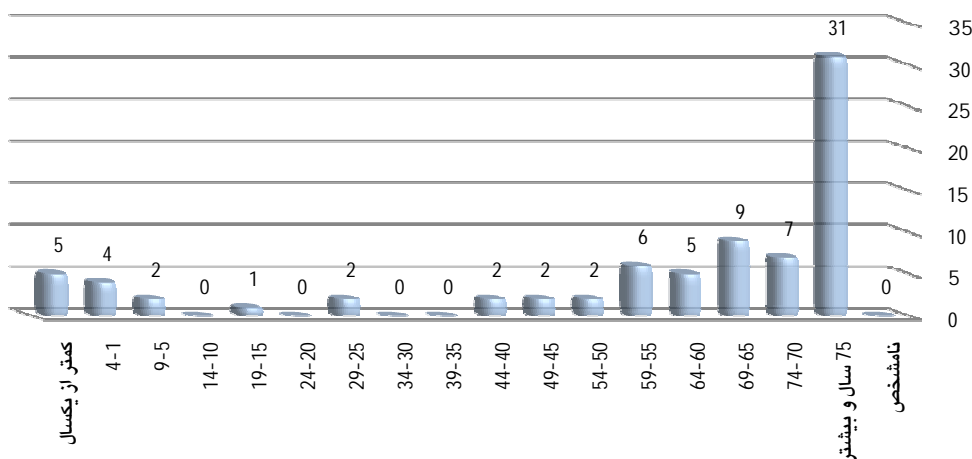


فوت های ثبت شده در شش ماهه اول سال 1396 برحسب جنس در نقاط شهری و روستایی به تفکیک گروه سنی

کل اسناد فوت			گروه سنی
زن	مرد	جمع	
36	42	78	کل شهرستان
3	2	5	کمتر از یکسال
3	1	4	1-4
1	1	2	5-9
0	0	0	10-14
0	1	1	15-19
0	0	0	20-24
2	0	2	25-29
0	0	0	30-34
0	0	0	35-39
1	1	2	40-44
0	2	2	45-49
1	1	2	50-54
4	2	6	55-59
4	1	5	60-64
2	7	9	65-69
2	5	7	70-74
13	18	31	75 سال و بیشتر
0	0	0	نامشخص

فوت ثبت شده به تفکیک گروه های سنی در شش ماهه اول سال 1396



\* در شش ماهه اول سال 1396 از تعداد 78 مورد فوت ثبت شده بیشترین تعداد مربوط به گروه سنی 75 سال و بیشتر با رقم 31 واقعه می باشد و پس از آن گروه سنی 65-69 سال با رقم 9 واقعه می باشد.