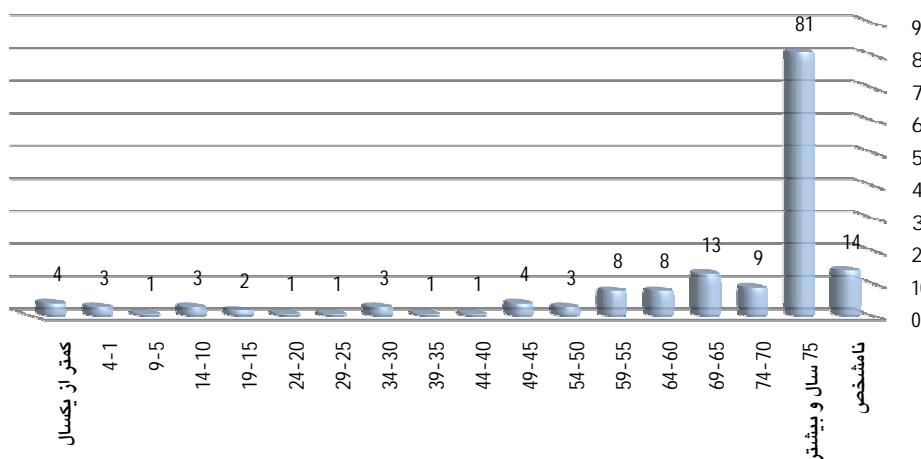


فوت های ثبت شده در سال 1395 بر حسب جنس در نقاط شهری و روستایی به تفکیک گروه سنی

کل اسناد فوت			گروه سنی
زن	مرد	جمع	
80	80	160	کل شهرستان
2	2	4	کمتر از یکسال
3	0	3	1-4
1	0	1	5-9
2	1	3	10-14
1	1	2	15-19
0	1	1	20-24
0	1	1	25-29
2	1	3	30-34
1	0	1	35-39
0	1	1	40-44
2	2	4	45-49
1	2	3	50-54
5	3	8	55-59
5	3	8	60-64
6	7	13	65-69
6	3	9	70-74
33	48	81	75 سال و بیشتر
10	4	14	نامشخص

فوت ثبت شده به تفکیک گروه های سنی در سال ۱۳۹۵



\* در سال 1395 از تعداد 160 مورد فوت ثبت شده بیشترین تعداد مربوط به گروه سنی 75 سال و بیشتر با رقم 81 واقعه می باشد و پس از آن گروه سنی 65-69 سال با رقم 13 واقعه می باشد.