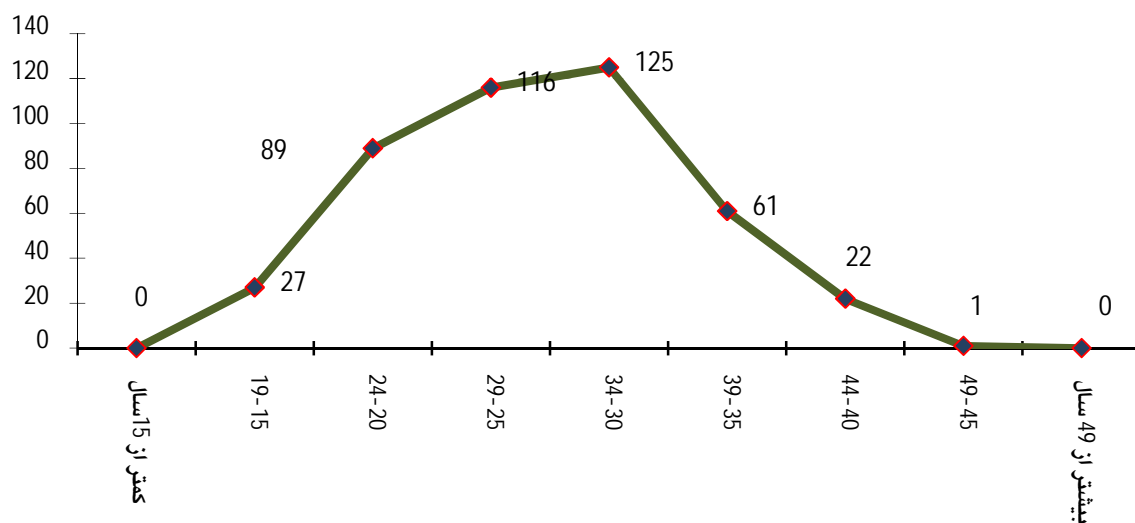


### ولادت های ثبت شده در شش ماهه اول سال 1396 بر حسب جنسیت به تفکیک گروه سنی مادران

| کل موالید |     |     | گروه سنی        |
|-----------|-----|-----|-----------------|
| زن        | مرد | جمع |                 |
| 207       | 234 | 441 | کل شهرستان      |
| 0         | 0   | 0   | کمتر از 15 سال  |
| 11        | 16  | 27  | 15 - 19         |
| 47        | 42  | 89  | 20 - 24         |
| 51        | 65  | 116 | 25 - 29         |
| 61        | 64  | 125 | 30 - 34         |
| 26        | 35  | 61  | 35 - 39         |
| 10        | 12  | 22  | 40 - 44         |
| 1         | 0   | 1   | 45 - 49         |
| 0         | 0   | 0   | بیشتر از 49 سال |
| 0         | 0   | 0   | نامشخص          |

الگوی باروری حاصل از ثبت ولادت در شش ماهه اول سال 1396



\* در شش ماهه اول سال 1396 بیشترین میزان فرزندآوری در گروه سنی مادران 30-34 ساله قرار دارند.