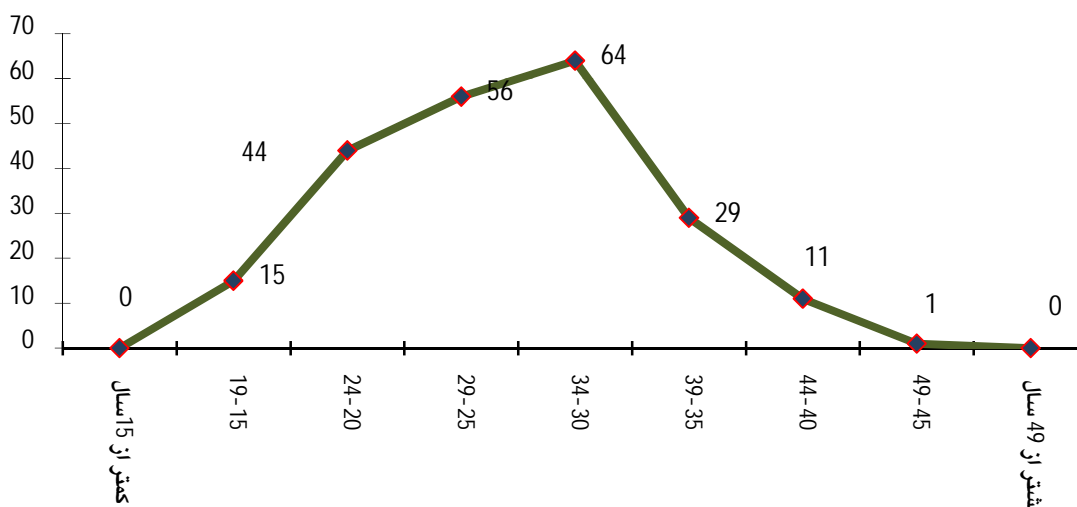


ولادت های ثبت شده در سه ماهه اول سال 1396 بر حسب جنسیت به تفکیک گروه سنی مادران

کل موالید			گروه سنی
زن	مرد	جمع	
95	125	220	کل شهرستان
0	0	0	کمتر از 15 سال
4	11	15	15 - 19
25	19	44	20 - 24
22	34	56	25 - 29
29	35	64	30 - 34
9	20	29	35 - 39
5	6	11	40 - 44
1	0	1	45 - 49
0	0	0	بیشتر از 49 سال
0	0	0	نامشخص

الگوی باروری حاصل از ثبت ولادت در سه ماهه اول سال 1396



* در سه ماهه اول سال 1396 بیشترین میزان فرزندآوری در گروه سنی مادران 30-34 ساله قرار دارند.