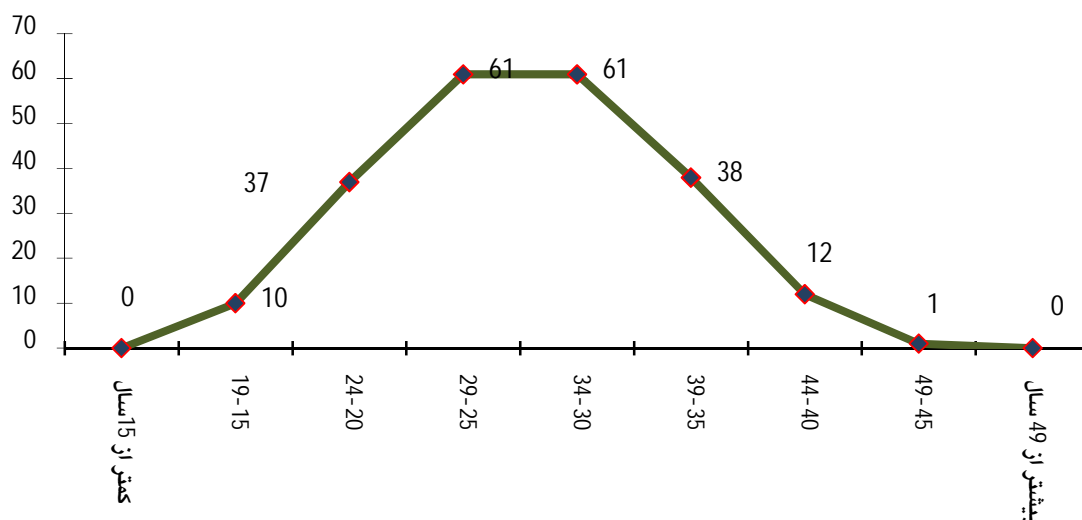


ولادت های ثبت شده در سه ماهه اول سال 1395 بر حسب جنسیت به تفکیک گروه سنی مادران

کل موالید			گروه سنی
زن	مرد	جمع	
99	121	220	کل شهرستان
0	0	0	کمتر از 15 سال
2	8	10	15 - 19
17	20	37	20 - 24
21	40	61	25 - 29
32	29	61	30 - 34
21	17	38	35 - 39
6	6	12	40 - 44
0	1	1	45 - 49
0	0	0	بیشتر از 49 سال
0	0	0	نامشخص

الگوی باروری حاصل از ثبت ولادت در سه ماهه اول سال 1395



* در سه ماهه اول سال 1395 بیشترین میزان فرزندآوری در گروه سنی مادران 30-34 ساله قرار دارند.