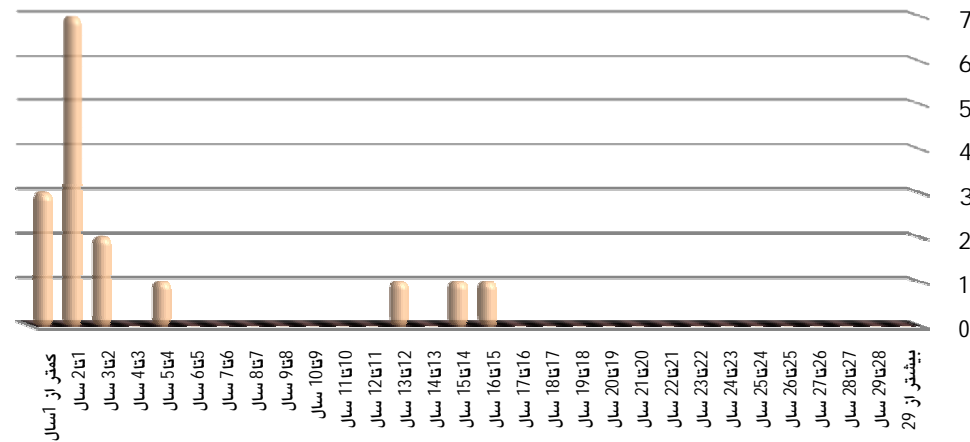


تعداد طلاق‌های ثبت شده در شش ماهه اول سال 1396 بر حسب شهری و روستایی و طول مدت ازدواج

| روستایی | شهری | جمع | طول مدت زندگی |
|---------|------|-----|---------------|
| 8       | 8    | 16  | کل شهرستان    |
| 2       | 1    | 3   | کمتر از ۱سال  |
| 3       | 4    | 7   | ۱تا ۲سال      |
| 1       | 1    | 2   | ۲تا ۳سال      |
| 0       | 0    | 0   | ۳تا ۴سال      |
| 1       | 0    | 1   | ۴تا ۵سال      |
| 0       | 0    | 0   | ۵تا ۶سال      |
| 0       | 0    | 0   | ۶تا ۷سال      |
| 0       | 0    | 0   | ۷تا ۸سال      |
| 0       | 0    | 0   | ۸تا ۹سال      |
| 0       | 0    | 0   | ۹تا ۱۰سال     |
| 0       | 0    | 0   | ۱۰تا ۱۱سال    |
| 0       | 0    | 0   | ۱۱تا ۱۲سال    |
| 0       | 1    | 1   | ۱۲تا ۱۳سال    |
| 0       | 0    | 0   | ۱۳تا ۱۴سال    |
| 1       | 0    | 1   | ۱۴تا ۱۵سال    |
| 0       | 1    | 1   | ۱۵تا ۱۶سال    |
| 0       | 0    | 0   | ۱۶تا ۱۷سال    |
| 0       | 0    | 0   | ۱۷تا ۱۸سال    |
| 0       | 0    | 0   | ۱۸تا ۱۹سال    |
| 0       | 0    | 0   | ۱۹تا ۲۰سال    |
| 0       | 0    | 0   | ۲۰تا ۲۱سال    |
| 0       | 0    | 0   | ۲۱تا ۲۲سال    |
| 0       | 0    | 0   | ۲۲تا ۲۳سال    |
| 0       | 0    | 0   | ۲۳تا ۲۴سال    |
| 0       | 0    | 0   | ۲۴تا ۲۵سال    |
| 0       | 0    | 0   | ۲۵تا ۲۶سال    |
| 0       | 0    | 0   | ۲۶تا ۲۷سال    |
| 0       | 0    | 0   | ۲۷تا ۲۸سال    |
| 0       | 0    | 0   | ۲۸تا ۲۹سال    |
| 0       | 0    | 0   | بیشتر از ۲۹   |



\* در 75 درصد از طلاق‌های ثبت شده، طول زندگی مشترک بین زوجین کمتر از چهار سال بوده است. بطوریکه 33 درصد از طلاق‌های ثبتی، زوجین دارای زندگی مشترک کمتر از یکسال، 56 درصد دارای زندگی مشترک بین 2-1 سال، 11 درصد دارای زندگی مشترک بین 3-2 سال و 0 درصد دارای زندگی مشترک بین 4-3 سال بوده است.