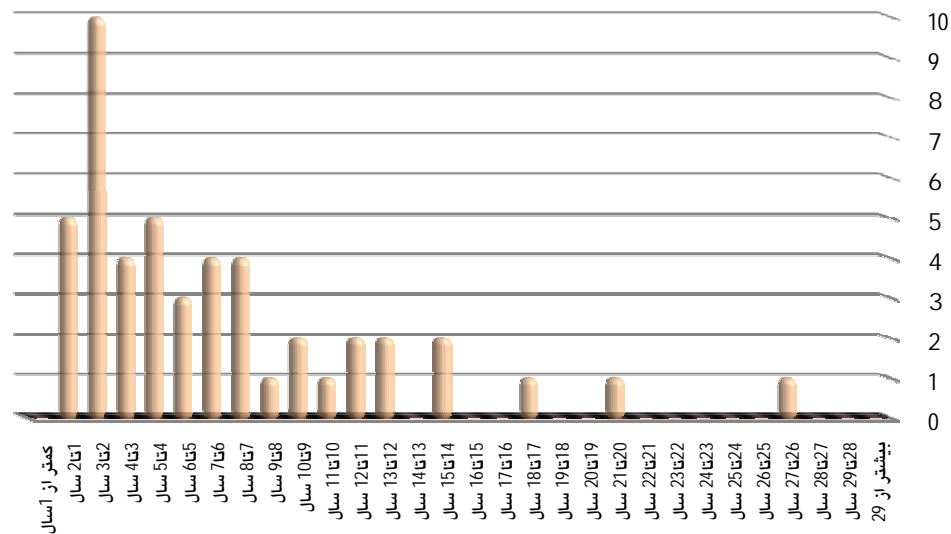


تعداد طلاق های ثبت شده در سال 1395 برحسب شهری و روستایی و طول مدت ازدواج

روستایی	شهری	جمع	طول مدت زندگی
28	20	48	کل شهرستان
۰	۰	0	کمتر از ۱سال
۳	۲	5	۱تا 2سال
۴	۶	10	۲تا 3سال
۲	۲	4	۳تا 4سال
۳	۲	5	۴تا 5سال
۱	۲	3	۵تا 6سال
۴	۰	4	۶تا 7سال
۳	۱	4	۷تا 8سال
۰	۱	1	۸تا 9سال
۲	۰	2	۹تا 10سال
۰	۱	1	۱۰تا 11سال
۱	۱	2	۱۱تا 12سال
۲	۰	2	۱۲تا 13سال
۰	۰	0	۱۳تا 14سال
۲	۰	2	۱۴تا 15سال
۰	۰	0	۱۵تا 16سال
۰	۰	0	۱۶تا 17سال
۱	۰	1	۱۷تا 18سال
۰	۰	0	۱۸تا 19سال
۰	۰	0	۱۹تا 20سال
۰	۱	1	۲۰تا 21سال
۰	۰	0	۲۱تا 22سال
۰	۰	0	۲۲تا 23سال
۰	۰	0	۲۳تا 24سال
۰	۰	0	۲۴تا 25سال
۰	۰	0	۲۵تا 26سال
۰	۱	1	۲۶تا 27سال
۰	۰	0	۲۷تا 28سال
۰	۰	0	۲۸تا 29سال
۰	۰	0	بیشتر از 29



* در 40 درصد از طلاق‌های ثبت شده، طول زندگی مشترک بین زوجهین کمتر از چهار سال بوده است. بطوریکه 0 درصد از طلاق‌های ثبتی، زوجهین دارای زندگی مشترک کمتر از یکسال، 10 درصد دارای زندگی مشترک بین 1-2 سال، 20 درصد دارای زندگی مشترک بین 2-3 سال و 10 درصد دارای زندگی مشترک بین 3-4 سال بوده است.