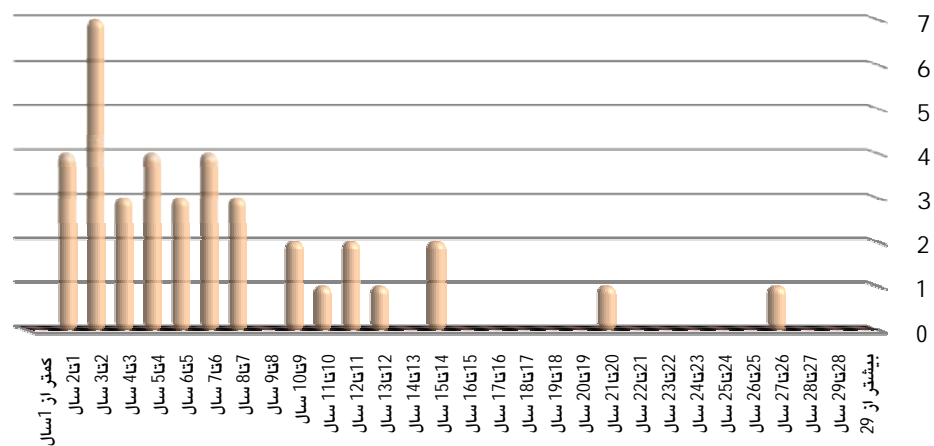


تعداد طلاق های ثبت شده در نه ماهه اول سال 1395 بر حسب شهری و روستایی و طول مدت ازدواج

روستایی	شهری	جمع	طول مدت زندگی
23	15	38	کل شهرستان
0	0	0	کمتر از اسال
3	1	4	1تا2 سال
3	4	7	2تا3 سال
1	2	3	3تا4 سال
2	2	4	4تا5 سال
1	2	3	5تا6 سال
4	0	4	6تا7 سال
2	1	3	7تا8 سال
0	0	0	8تا9 سال
2	0	2	9تا10 سال
0	1	1	10تا11 سال
2	0	2	11تا12 سال
1	0	1	12تا13 سال
0	0	0	13تا14 سال
2	0	2	14تا15 سال
0	0	0	15تا16 سال
0	0	0	16تا17 سال
0	0	0	17تا18 سال
0	0	0	18تا19 سال
0	0	0	19تا20 سال
0	1	1	20تا21 سال
0	0	0	21تا22 سال
0	0	0	22تا23 سال
0	0	0	23تا24 سال
0	0	0	24تا25 سال
0	0	0	25تا26 سال
0	1	1	26تا27 سال
0	0	0	27تا28 سال
0	0	0	28تا29 سال
0	0	0	بیشتر از 29



* در 37 درصد از طلاق‌های ثبت شده، طول زندگی مشترک بین زوجین کمتر از چهار سال بوده است. بطوریکه 0 درصد از طلاق‌های ثبتی، زوجین دارای زندگی مشترک کمتر از یکسال، 10 درصد دارای زندگی مشترک بین 1-2 سال، 18 درصد دارای زندگی مشترک بین 2-3 سال و 9 درصد دارای زندگی مشترک بین 3-4 سال بوده است.