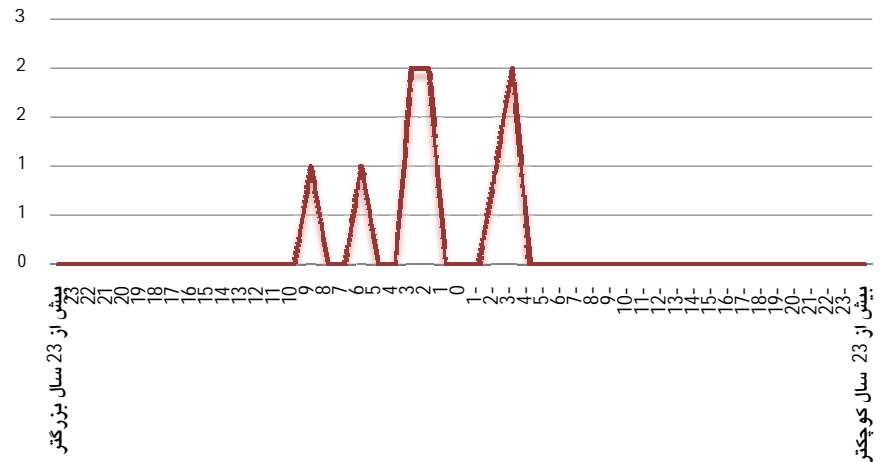


طلاق های ثبت شده بر حسب اختلاف سن زوج به زوج در سه ماهه اول سال 1396

روستایی	شهری	جمع	اختلاف سن
6	3	9	کل شهرستان
0	0	0	بیش از 23 سال بزرگتر
0	0	0	23
0	0	0	22
0	0	0	21
0	0	0	20
0	0	0	19
0	0	0	18
0	0	0	17
0	0	0	16
0	0	0	15
0	0	0	14
0	0	0	13
0	0	0	12
0	0	0	11
0	0	0	10
0	1	1	9
0	0	0	8
0	0	0	7
1	0	1	6
0	0	0	5
0	0	0	4
2	0	2	3
2	0	2	2
0	0	0	1
0	0	0	0
0	0	0	-1
0	1	1	-2
1	1	2	-3
0	0	0	-4
0	0	0	-5
0	0	0	-6
0	0	0	-7
0	0	0	-8
0	0	0	-9
0	0	0	-10
0	0	0	-11
0	0	0	-12
0	0	0	-13
0	0	0	-14
0	0	0	-15
0	0	0	-16
0	0	0	-17
0	0	0	-18
0	0	0	-19
0	0	0	-20
0	0	0	-21
0	0	0	-22
0	0	0	-23
0	0	0	بیش از ۲۳ سال کوچکتر



\* در این فاصله زمانی، بیشترین درصد طلاق های ثبت شده با رقم 2 مربوط به زوج هایی است که سه سال تفاوت سنی دارند و اقرارام به چدایی نموده اند .

\* 78 درصد از طلاق های ثبت شده شهرستان در سه ماهه اول سال 1396 مربوط به زوجینی است که صفر تا 5 سال اختلاف سن داشته اند.