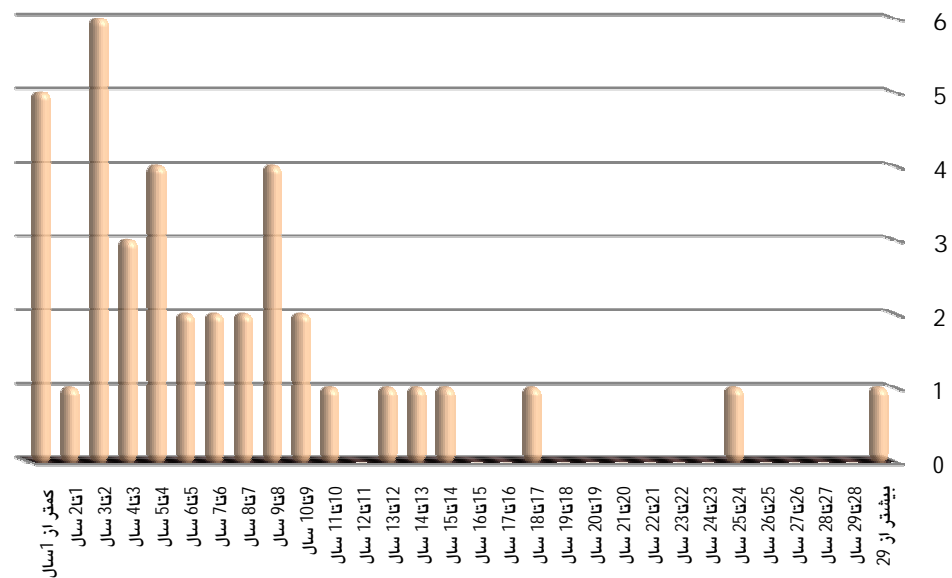


تعداد طلاق های ثبت شده در سال 1394 بر حسب شهری و روستایی و طول مدت ازدواج

روستایی	شهری	جمع	طول مدت زندگی
25	11	36	کل شهرستان
۴	۱	5	کمتر از اسال
۱	۰	1	1تا2 سال
۶	۰	6	2تا3 سال
۳	۰	3	3تا4 سال
۲	۲	4	4تا5 سال
۱	۱	2	5تا6 سال
۱	۱	2	6تا7 سال
۱	۱	2	7تا8 سال
۲	۲	4	8تا9 سال
۰	۲	2	9تا10 سال
۱	۰	1	10تا11 سال
۰	۰	0	11تا12 سال
۱	۰	1	12تا13 سال
۰	۱	1	13تا14 سال
۱	۰	1	14تا15 سال
۰	۰	0	15تا16 سال
۰	۰	0	16تا17 سال
۱	۰	1	17تا18 سال
۰	۰	0	18تا19 سال
۰	۰	0	19تا20 سال
۰	۰	0	20تا21 سال
۰	۰	0	21تا22 سال
۰	۰	0	22تا23 سال
۰	۰	0	23تا24 سال
۰	۱	1	24تا25 سال
۰	۰	0	25تا26 سال
۰	۰	0	26تا27 سال
۰	۰	0	27تا28 سال
۰	۰	0	28تا29 سال
۰	۱	1	بیشتر از 29



* در 42 درصد از طلاق های ثبت شده، طول زندگی مشترک بین زوجین کمتر از چهار سال بوده است. بطوریکه 14 درصد از طلاق های ثبتی، زوجین دارای زندگی مشترک کمتر از یکسال، 3 درصد دارای زندگی مشترک بین 1-2 سال، 17 درصد دارای زندگی مشترک بین 2-3 سال و 8 درصد دارای زندگی مشترک بین 3-4 سال بوده است.