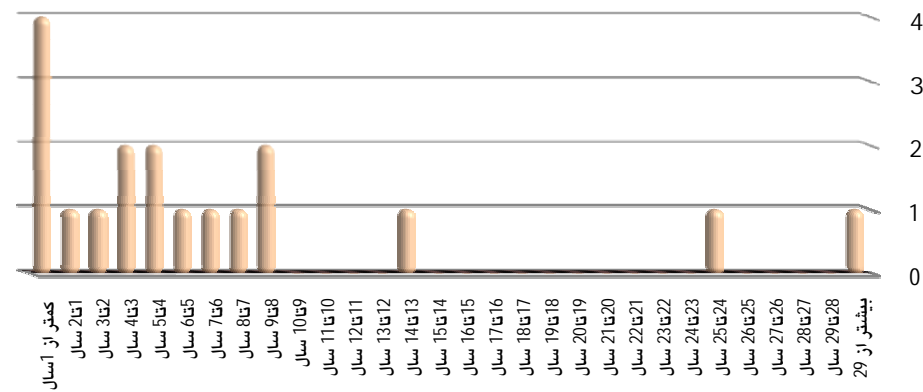


تعداد طلاق های ثبت شده در شش ماهه اول سال 1394 بر حسب شهری و روستایی و طول مدت ازدواج

روستایی	شهری	جمع	طول مدت زندگی
7	9	16	کل شهرستان
۳	۱	4	کمتر از اسنال
۱	۰	1	1تا2 سنال
۱	۰	1	2تا3 سنال
۲	۰	2	3تا4 سنال
۰	۲	2	4تا5 سنال
۰	۱	1	5تا6 سنال
۰	۱	1	6تا7 سنال
۰	۱	1	7تا8 سنال
۰	۲	2	8تا9 سنال
۰	۰	0	9تا10 سنال
۰	۰	0	10تا11 سنال
۰	۰	0	11تا12 سنال
۰	۰	0	12تا13 سنال
۰	۱	1	13تا14 سنال
۰	۰	0	14تا15 سنال
۰	۰	0	15تا16 سنال
۰	۰	0	16تا17 سنال
۰	۰	0	17تا18 سنال
۰	۰	0	18تا19 سنال
۰	۰	0	19تا20 سنال
۰	۰	0	20تا21 سنال
۰	۰	0	21تا22 سنال
۰	۰	0	22تا23 سنال
۰	۰	0	23تا24 سنال
۰	۱	1	24تا25 سنال
۰	۰	0	25تا26 سنال
۰	۰	0	26تا27 سنال
۰	۰	0	27تا28 سنال
۰	۰	0	28تا29 سنال
۰	۱	1	بیشتر از 29



**\* در 50 درصد از طلاق های ثبت شده طول زندگی مشترک بین زوجین کمتر از چهار سال بوده است. بطوریکه 25 درصد از طلاق های ثبتی. زوجین دارای زندگی مشترک کمتر از یکسال. 6 درصد دارای زندگی مشترک بین 1-2 سال . 6 درصد دارای زندگی مشترک بین 2-3 سال و 13 درصد دارای زندگی مشترک بین 3-4 سال بوده است.**