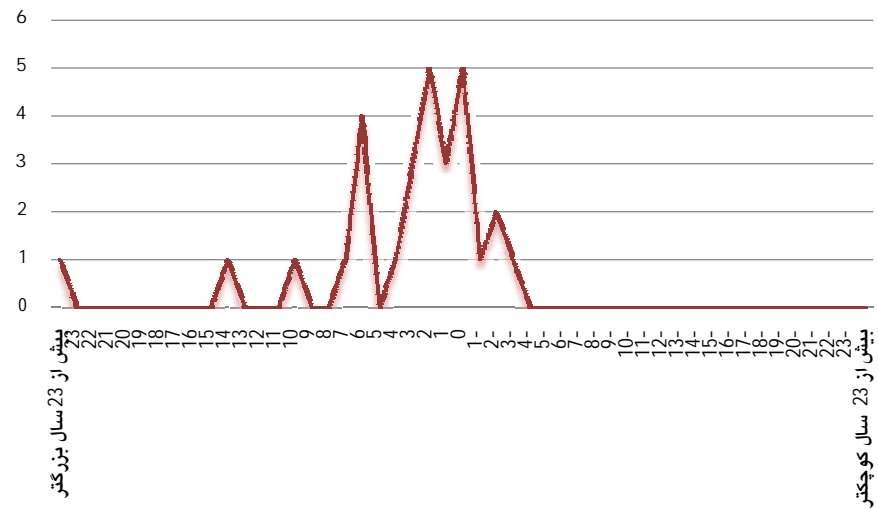


طلاق های ثبت شده بر حسب اختلاف سن زوج به زوجه در نه ماهه اول سال 1394

روستایی	شهری	جمع	اختلاف سن
18	11	29	کل شهرستان
۱	۰	1	بیش از 23 سال بزرگتر
۰	۰	0	23
۰	۰	0	22
۰	۰	0	21
۰	۰	0	20
۰	۰	0	19
۰	۰	0	18
۰	۰	0	17
۰	۰	0	16
۰	۰	0	15
۱	۰	1	14
۰	۰	0	13
۰	۰	0	12
۰	۰	0	11
۰	۱	1	10
۰	۰	0	9
۰	۰	0	8
۱	۰	1	7
۳	۱	4	6
۰	۰	0	5
۱	۰	1	4
۲	۱	3	3
۴	۱	5	2
۲	۱	3	1
۲	۳	5	0
۰	۱	1	-1
۱	۱	2	-2
۰	۱	1	-3
۰	۰	0	-4
۰	۰	0	-5
۰	۰	0	-6
۰	۰	0	-7
۰	۰	0	-8
۰	۰	0	-9
۰	۰	0	-10
۰	۰	0	-11
۰	۰	0	-12
۰	۰	0	-13
۰	۰	0	-14
۰	۰	0	-15
۰	۰	0	-16
۰	۰	0	-17
۰	۰	0	-18
۰	۰	0	-19
۰	۰	0	-20
۰	۰	0	-21
۰	۰	0	-22
۰	۰	0	-23
۰	۰	0	بیش از ۲۳ سال کوچکتر



* در این فاصله زمانی، بیشترین درصد طلاق های ثبت شده با رقم 5 مربوط به زوج هایی است که دو سال تفاوت سنی دارند و اقدام به جدایی نموده اند .

* 72 درصد از طلاق های ثبت شده شهرستان در نه ماهه اول سال 1394 مربوط به زوجینی است که صفر تا 5 سال اختلاف سن داشته اند.