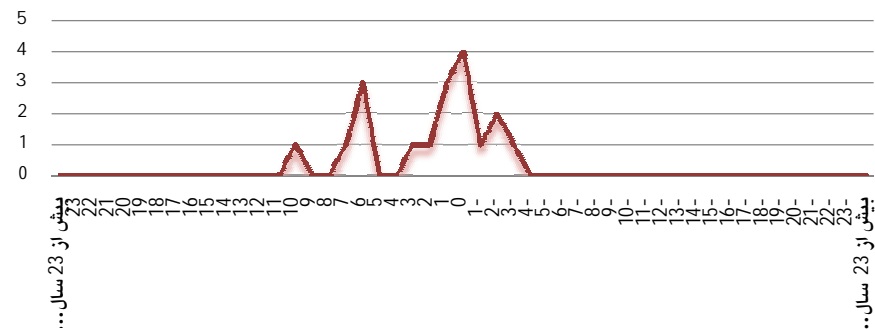


طلاق های ثبت شده بر حسب اختلاف سن زوج به زوج در شش ماهه اول سال 1394

روستایی	شهری	جمع	اختلاف سن
7	11	18	کل شهرستان
۰	۰	0	بیش از 23 سال بزرگتر
۰	۰	0	23
۰	۰	0	22
۰	۰	0	21
۰	۰	0	20
۰	۰	0	19
۰	۰	0	18
۰	۰	0	17
۰	۰	0	16
۰	۰	0	15
۰	۰	0	14
۰	۰	0	13
۰	۰	0	12
۰	۰	0	11
۰	۱	1	10
۰	۰	0	9
۰	۰	0	8
۱	۰	1	7
۲	۱	3	6
۰	۰	0	5
۰	۰	0	4
۰	۱	1	3
۰	۱	1	2
۲	۱	3	1
۱	۳	4	0
۰	۱	1	-1
۱	۱	2	-2
۰	۱	1	-3
۰	۰	0	-4
۰	۰	0	-5
۰	۰	0	-6
۰	۰	0	-7
۰	۰	0	-8
۰	۰	0	-9
۰	۰	0	-10
۰	۰	0	-11
۰	۰	0	-12
۰	۰	0	-13
۰	۰	0	-14
۰	۰	0	-15
۰	۰	0	-16
۰	۰	0	-17
۰	۰	0	-18
۰	۰	0	-19
۰	۰	0	-20
۰	۰	0	-21
۰	۰	0	-22
۰	۰	0	-23
۰	۰	0	بیش از ۲۳ سال کوچکتر



* در این فاصله زمانی بیشترین درصد طلاق های ثبت شده با رقم 4 مربوط به زوج هایی است که هم سن هستند و اقدام به جدایی نموده اند .

* 67 درصد از طلاق های ثبت شده شهرستان در شش ماهه اول سال 1394 مربوط به زوجینی است که صفر تا 5 سال اختلاف سن داشته اند.