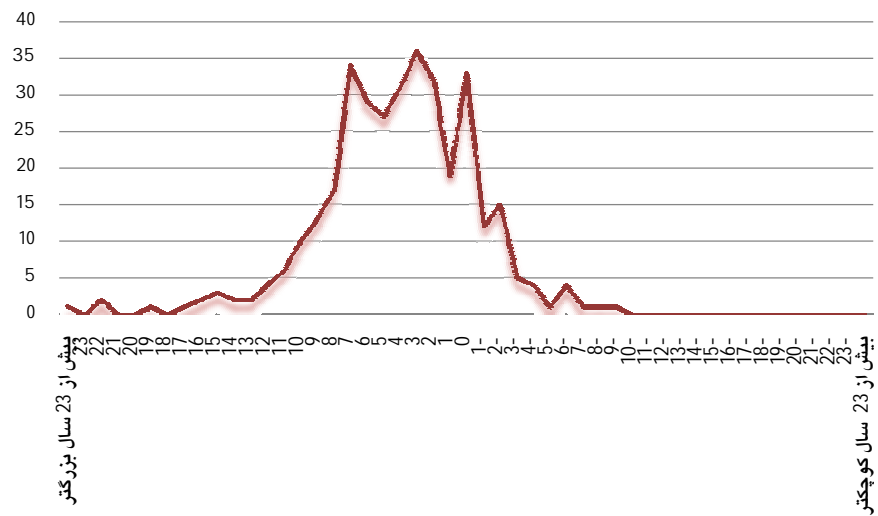


ازدواج های ثبت شده بر حسب اختلاف سن زوج به زوج در سال 1395

روستایی	شهری	جمع	اختلاف سن
258	91	349	کل شهرستان
۱	۰	1	بیش از 23 سال بزرگتر
۰	۰	0	23
۲	۰	2	22
۰	۰	0	21
۰	۰	0	20
۱	۰	1	19
۰	۰	0	18
۱	۰	1	17
۱	۱	2	16
۲	۱	3	15
۲	۰	2	14
۱	۱	2	13
۴	۰	4	12
۴	۲	6	11
۵	۵	10	10
۹	۴	13	9
۱۵	۲	17	8
۲۴	۱۰	34	7
۲۲	۷	29	6
۲۲	۵	27	5
۲۵	۶	31	4
۲۳	۱۳	36	3
۲۴	۸	32	2
۱۴	۵	19	1
۲۶	۷	33	0
۸	۴	12	-1
۸	۷	15	-2
۴	۱	5	-3
۴	۰	4	-4
۱	۰	1	-5
۲	۲	4	-6
۱	۰	1	-7
۱	۰	1	-8
۱	۰	1	-9
۰	۰	0	-10
۰	۰	0	-11
۰	۰	0	-12
۰	۰	0	-13
۰	۰	0	-14
۰	۰	0	-15
۰	۰	0	-16
۰	۰	0	-17
۰	۰	0	-18
۰	۰	0	-19
۰	۰	0	-20
۰	۰	0	-21
۰	۰	0	-22
۰	۰	0	-23
۰	۰	0	بیش از ۲۳ سال کوچکتر



* در این فاصله زمانی، بیشترین درصد ازدواجهای ثبت شده با رقم 36 مربوط به زوج هایی است که سن شوهر 3 سال بیشتر است و ارقام به تشکیل زندگی ناشویی نموده اند .