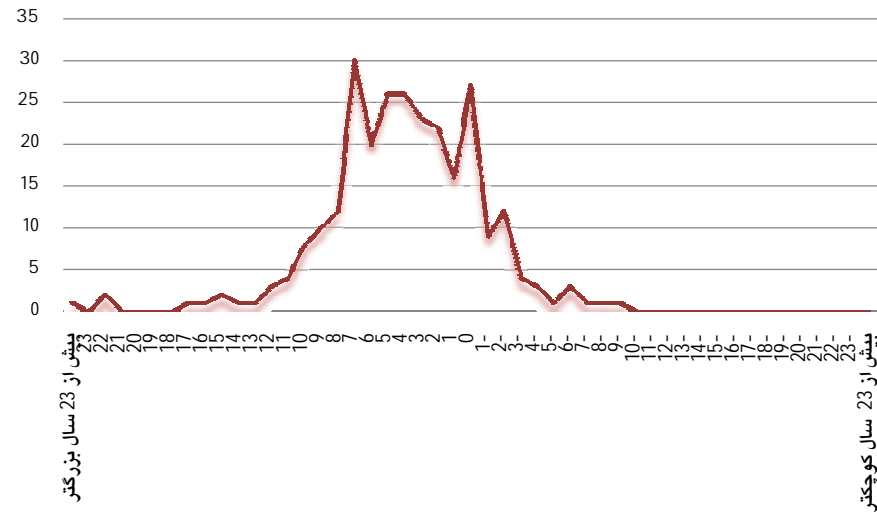


ازدواج های ثبت شده بر حسب اختلاف سن زوج به زوج در نه ماهه اول سال 1395

روستایی	شهری	جمع	اختلاف سن
220	51	271	کل شهرستان
۱	۰	1	بیش از 23 سال بزرگتر
۰	۰	0	23
۲	۰	2	22
۰	۰	0	21
۰	۰	0	20
۰	۰	0	19
۰	۰	0	18
۱	۰	1	17
۰	۱	1	16
۲	۰	2	15
۱	۰	1	14
۰	۱	1	13
۳	۰	3	12
۲	۲	4	11
۴	۴	8	10
۹	۱	10	9
۱۱	۱	12	8
۲۷	۳	30	7
۱۵	۵	20	6
۲۳	۳	26	5
۲۳	۳	26	4
۱۵	۸	23	3
۲۰	۲	22	2
۱۳	۳	16	1
۲۰	۷	27	0
۵	۴	9	-1
۹	۳	12	-2
۴	۰	4	-3
۳	۰	3	-4
۱	۰	1	-5
۳	۰	3	-6
۱	۰	1	-7
۱	۰	1	-8
۱	۰	1	-9
۰	۰	0	-10
۰	۰	0	-11
۰	۰	0	-12
۰	۰	0	-13
۰	۰	0	-14
۰	۰	0	-15
۰	۰	0	-16
۰	۰	0	-17
۰	۰	0	-18
۰	۰	0	-19
۰	۰	0	-20
۰	۰	0	-21
۰	۰	0	-22
۰	۰	0	-23
۰	۰	0	بیش از ۲۳ سال کوچکتر



* در این فاصله زمانی، بیشترین درصد ازدواجهای ثبت شده با رقم 3 مربوط به زوج هایی است که سن شوهر 7 سال بیشتر است و ارقام به تشکیل زندگی ناشویی نموده اند .