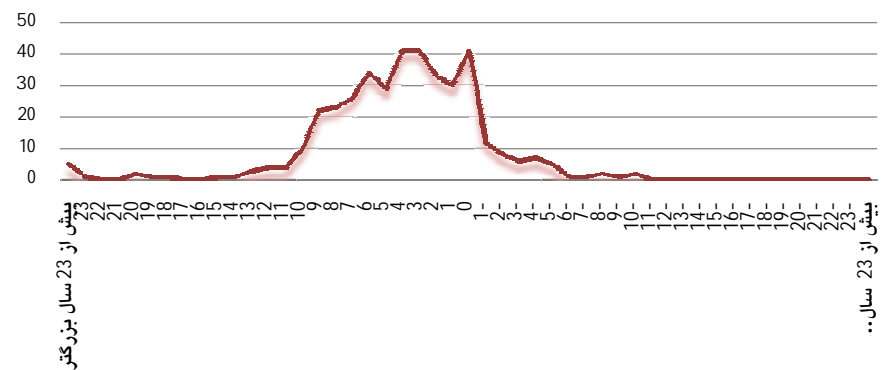


ازدواج های ثبت شده بر حسب اختلاف سن زوج به زوج در سال 1394

روستایی	شهری	جمع	اختلاف سن کل شهرستان
285	113	398	بیش از 23 سال بزرگتر
5	0	5	
1	0	1	23
0	0	0	22
0	0	0	21
2	0	2	20
1	0	1	19
1	0	1	18
0	0	0	17
0	0	0	16
0	1	1	15
0	1	1	14
2	1	3	13
2	2	4	12
3	1	4	11
7	3	10	10
17	5	22	9
17	6	23	8
21	5	26	7
18	16	34	6
21	8	29	5
32	9	41	4
30	11	41	3
23	10	33	2
18	12	30	1
30	11	41	0
9	3	12	-1
7	1	8	-2
3	3	6	-3
5	2	7	-4
3	2	5	-5
1	0	1	-6
1	0	1	-7
2	0	2	-8
1	0	1	-9
2	0	2	-10
0	0	0	-11
0	0	0	-12
0	0	0	-13
0	0	0	-14
0	0	0	-15
0	0	0	-16
0	0	0	-17
0	0	0	-18
0	0	0	-19
0	0	0	-20
0	0	0	-21
0	0	0	-22
0	0	0	-23
0	0	0	بیش از ۲۳ سال کوچکتر



* در این فاصله زمانی، بیشترین درصد ازدواجهای ثبت شده با رقم 41 مربوط به زوج هایی است که مرد از زن سه یا دو سال بزرگتر است و یا هم سنند و اقدام به تشکیل زندگی ناشویی نموده اند .